

**GEHWOL**<sup>®</sup>  
PORUSZA.



*Gründet am 1868*

  
**MIRALEX**



# Spis Treści

<b>GEHWOL FUSSKRAFT®</b>	4 - 10
<b>GEHWOL MED®</b>	11 - 15
<b>GEHWOL CLASSIC®</b>	16 - 22
<b>GERLASAN, GERLAVIT, balanCe</b>	23 - 24
<b>GEHWOL PROFESSIONAL®</b>	25 - 29
<b>GEHWOL Ortezy z żelu polimerowego</b>	30 - 38
<b>GEHWOL TECH® Wrastające paznokcie</b>	39 - 41
<b>GEHWOL TECH® Rekonstrukcja paznokcia</b>	41 - 42
<b>GEHWOL TECH® Skalpele</b>	43
<b>GEHWOL TECH® Frezy</b>	44 - 48
<b>GEHWOL TECH® Cęgi</b>	49 - 50
<b>GEHWOL TECH® Narzędzia podologiczne</b>	50 - 51
<b>GEHWOL TECH® Wyposażenie gabinet mobilnego</b>	52
<b>GEHWOL TECH® Frezarki</b>	53
<b>GEHWOL TECH® Sterylizacja i dezynfekcja</b>	54
<b>GEHWOL TECH® Wyposażenie gabinetu podologicznego</b>	55 - 59
<b>DANE KONTAKTOWE</b>	60



**GEHWOL**  
FUSSKRAFT®



# GEHWOL

## FUSSKRAFT®

**Repair Creme z lecytyną pochodzenia roślinnego, to bogata, intensywna pielęgnacja bardzo suchej i zniszczonej skóry.**

Formuła kremu opracowana została z wykorzystaniem innowacyjnej metody pozyskiwania lecytyny, przez co jego skład jest zbliżony do naturalnych lipidów skóry wspomagając metabolizm w barierze skórnej. Szybko się wchłania, docierając do głębokich warstw skóry, wspomaga w ten sposób wchłanianie składników aktywnych. Olej z ostu i olej z wiesiołka dostarczają skórze niezbędnych nienasyconych kwasów tłuszczowych. Pantenol, gliceryna i witamina E podnoszą poziom nawilżenia skóry. Kompleks witamin i lipidów poprawia kondycję skóry i łagodzi jej swędzenie.

5% pantenolu i 3% niacynamidu wspomaga gojenie się ran. Idealny do pielęgnacji wspomagającej terapię skóry atopowej i skłonnej do stanów zapalnych.



### Skład:

Lecytyna  
Pantenol  
Niacynamid  
Witamina E  
Olej z ostu  
Olej z wiesiołka  
Gliceryna

	nr kat.
75 ml tuba	1611105
125 ml tuba	1511407
500 ml poj. gabinet.	1511411


**GEHWOL**  
 FUSSKRAFT®  
**Soft Feet Schaum**

Pianka z aloesem i kwasem hialuronowym do stóp i nóg

Pianka Soft Feet, przeznaczona jest do pielęgnacji skóry normalnej i suchej, szybko się wchłania i powoduje przyjemne uczucie odżywienia skóry, nie pozostawia tłustych śladów. Głęboko działający kwas hialuronowy skutecznie wnika w skórę i zapewnia jej długotrwałe nawilżenie. Skoncentrowany ekstrakt z aloesu w połączeniu z mocznikiem pomaga uzupełnić niedobór wody w skórze, powodując jej wygładzenie. Połączenie oliwy z oliwek i oleju z awokado powoduje, że skóra jest ujędrniona i widocznie gładza. Świeży zapach zapewnia wyjątkowo przyjemną pielęgnację.

**Skład:** kwas hialuronowy, ekstrakt z aloesu, mocznik, oliwa z oliwek, olej z awokado

**GEHWOL**  
 FUSSKRAFT®  
**Soft Feet Pflegebath**

Olejek do kąpieli stóp i całego ciała

Formuła olejku została opracowana w trosce o wrażliwą przesuszoną skórę stóp i całego ciała. Nawilżające i ujędrniające składniki sprawiają, że skóra staje się przyjemnie gładka i elastyczna. Zawarte w olejku składniki aktywne zapewniają ochronę naturalnej flory bakteryjnej. Preparat zawiera olejek migdałowy, wanilię, witaminę E, olej z awokado i olej rycynowy. Polecany jest dla każdego rodzaju skóry, ze szczególnym uwzględnieniem skóry suchej i wrażliwej. Już po pierwszej kąpieli skóra staje się niezwykle miękka i nawilżona.

**Sposób użycia:** jedną miarkę olejku wlać do 3-4 litrów ciepłej wody. Włożyć stopy na 10-15 minut. Po dokładnym wysuszeniu zastosować krem właściwy do rodzaju skóry.

**Skład:** olejek migdałowy, ekstrakt z wanilii, witamina E, olej z awokado, olej rycynowy.

**GEHWOL**  
 FUSSKRAFT®  
**Soft Feet Peeling**

Peeling bambusowo-cukrowy

Peeling w delikatny i łatwy sposób usuwa martwe komórki naskórka, regeneruje i wygładza powierzchnię skóry. Naturalny granulaty bambusowy i wosk z jojoby zapewniają delikatny masaż, który pobudza ukrwienie skóry. Kryształki cukru przyspieszają złuszczenie zrogowaciałego naskórka. Skóra staje się lepiej ukrwiona i gotowa do pielęgnacji uzupełniającej. Peeling najłatwiej zastosować pod prysznicem. Wskazany do stóp i całego ciała.

**Sposób użycia:** nanieść na wilgotną skórę, wmasować i spłukać.

**Skład:** olej z awokado, cukier, ekstrakt z bambusa, wyciąg z miodu, jojoba, witamina E

nr kat.

125 ml pojemnik

1612807

300 ml pojemnik

1512827

nr kat.

200 ml butelka

1512620

nr kat.

125 ml tuba

1611207

500 ml poj. gabinet.

1511211



### Soft Feet Krem

**Krem do stóp i nóg z kwasem hialuronowym**

Łatwo się rozprowadza i szybko wchłania. Krem zawiera bogaty w witaminy olejek z awokado i inne cenne lipidy. Peptydy mleczne i ekstrakt z miodu wyraźnie zwiększają elastyczność skóry, czyniąc ją widocznie gładszą. Specjalny kwas hialuronowy uzyskiwany w procesach biotechnologicznych wspomaga regenerację skóry i wzmacnia jej naturalne mechanizmy obronne. W połączeniu z mocznikiem kwas hialuronowy wiąże cząsteczki wody również w głębszych warstwach naskórka i zapobiega nadmiernemu rogowaceniu skóry. Przyjemny zapach wzmacnia uczucie komfortu stóp i nóg. Chroni przed grzybicą stóp.

**Skład:** ekstrakt z miodu, peptydy mleczne, kwas hialuronowy, olejek awokado, lipidy, mocznik.



### Soft Feet Lotion

**Lotion do stóp i nóg z kwasem hialuronowym i lilią wodną**

Lotion odświeża i pielęgnuje skórę stóp i nóg dzięki zawartości wyselekcjonowanych substancji czynnych. Lilia wodna działa kojąco, ekstrakt z jedwabiu wygładza skórę, a intensywnie działający kwas hialuronowy wnika w głębokie warstwy skóry, wspomagając jej regenerację i wzmacniając naturalne mechanizmy obronne. Ekstrakt z czerwonej algi ma dobroczynne działanie na zmęczone i ciężkie nogi. Dodatkowo olej z awokado zapobiega wysuszeniu i łuszczeniu skóry, likwiduje szorstkość naskórka i zapobiega utracie wody. Lotion łatwo się rozprowadza i szybko wchłania. Dla lekkich, zadbanych i jedwabnie gładkich stóp i nóg.

**Skład:** lilia wodna, ekstrakt z jedwabiu, kwas hialuronowy, ekstrakt z czerwonej algi, olejek z awokado.



### Soft Feet Butter

**Masło do stóp z ekstraktem z granatu**

Masło do stóp intensywnie odżywia i pielęgnuje stopy i nogi dzięki wysokiej jakości składnikom i owocowemu zapachowi. Bogata formuła z ekstraktem z owocu granatu i olejem Moringa nawilża i uelastycznia skórę, sprawia, że jest gładka i aksamitna. Masło shea i olej z awokado zapewniają przyjemnie miękką skórę i wzmacniają barierę naskórkową, wspomagają regenerację skóry, wspierają jej obronę, wiążą wilgoć w głębszych warstwach naskórka, chroniąc jednocześnie przed powstawaniem modzeli i nagniotków. Kwas hialuronowy głęboko wnika w skórę i zapewnia długotrwałe nawilżenie, dzięki czemu może wspierać regenerację skóry i chroni ją przed nadmiernym rogowaceniem.

**Skład:** ekstrakt z granatu, olej Moringa, masło Shea, kwas hialuronowy, olej z awokado.

	nr kat.
125 ml tuba	1612407
500 ml poj. gabinet.	1512411

	nr kat.
125 ml tuba	1612507
500 ml poj. gabinet.	1512511

	nr kat.
100 ml pojemnik	1612906
500 ml poj. gabinet.	1512911


**GEHWOL**  
 FUSSKRAFT®  
**Hydrolipid-Lotion**

Lotion hydrolipidowy z ceramidami do stóp i nóg

Intensywna pielęgnacja suchej skóry stóp i nóg. Delikatny lotion szybko się wchłania, uzupełnia niedobory wody i lipidów. Ceramidy i składniki roślinne zmniejszają wysuszenie skóry. Mocznik wiąże wodę w skórze, dzięki czemu jest ona doskonale nawilżona i elastyczna.

**Skład:** mocznik, ceramidy, ekstrakt z owsa, olej jojoba, gliceryna.

**GEHWOL**  
 FUSSKRAFT®  
**Intensive Creme**

Intensywny krem sucha skóra

Balsam do codziennej pielęgnacji suchej, zmęczonej skóry stóp. Dobrze natłuszcza skórę, łatwo się wchłania. Zawiera środki antyseptyczne. Lanolina i olejki pielęgnują suchą i normalną skórę stóp. Mocznik nawilża i zapobiega świądowi.

**Skład:** lanolina, mocznik, wyciąg z rozmarynu, wyciąg z sosny górskiej, wyciąg z lawendy, kamfora, eukaliptus.

**GEHWOL**  
 FUSSKRAFT®  
**Pflege Creme**

Krem pielęgnacyjny skóra normalna

Za redukcję nieprzyjemnego zapachu odpowiadają rycynoleinian cynku i tlenek cynku, które obniżają ilość wydzielanego potu. Balsam pielęgnuje stopy (masło Shea, olej jojoba), witalizuje i odświeża. Likwiduje objawy ciężkich nóg oraz obrzęki w okolicy kostek.

**Skład:** kompleks Deozinc (tlenek cynku, rycynoleinian cynku), masło Shea, olej jojoba, mocznik, gliceryna.

nr kat.

125 ml tuba

1611007

nr kat.

75 ml tuba

1610205

125 ml tuba

1610207

500 ml poj. gabinet.

1610211

nr kat.

75 ml tuba

1610105

125 ml tuba

1610107

500 ml poj. gabinet.

1510111



**GEHWOL**  
FUSSKRAFT®  
**Frische Creme**

Krem odświeżający wszystkie typy skóry

Balsam o długotrwałym działaniu chłodzącym i odświeżającym. Likwiduje uczucie zmęczenia i pieczenia stóp. Daje natychmiastowy efekt chłodzenia. Zapobiega powstawaniu nieprzyjemnego zapachu, grzybicy i świądowi skóry.

**Skład:** mentol, olejek rozmarynowy, olejek z sosny górskiej, olejek z lawendy, eukaliptus, olejek z mięty polnej.

**GEHWOL**  
FUSSKRAFT®  
**Kräuter Spray**

Ziołowy spray do stóp wszystkie typy skóry

Chłodzi, odświeża, pielęgnuje i dezodoryzuje zmęczone stopy. Zmiękcza i uelastycznia zrogowaciały naskórek. Zapobiega grzybicy i świądowi. Zapewnia długotrwały efekt odświeżający. Wskazany do codziennego, nawet kilkakrotnego stosowania w ciągu dnia.

**Skład:** aromatyczny olejek z rozmarynu, aromatyczny olejek z sosny górskiej, olejek z lawendy, mentol, alantoina, bisabolol, farnesol, mocznik, pantenol.

**GEHWOL**  
FUSSKRAFT®  
**Bein Vital Creme**

Krem witalizujący do nóg wszystkie typy skóry

Łatwo się wchłania, sprawia, że skóra stóp i nóg staje się gładka i zadbana (ekstrakty z alg i witamina (E)). Przywraca witalność stóp. Wspomaga ukrwienie i nawilżanie skóry, przynosi ulgę zmęczonym stopom i nogom.

**Skład:** olej z awokado, ekstrakty z alg morskich, witamina E, alantoina, wyciąg z rumianku, oczar, morskoczyn, soja, farnesol.

	nr kat.
75 ml tuba	1610405
125 ml tuba	1610407
500 ml poj. gabinet.	1610411

	nr kat.
150 ml but. z rozpyl.	1511308
500 ml poj. gabinet.	1511311
dozownik 500 ml	7300401

	nr kat.
125 ml tuba	1611107
500 ml poj. gabinet.	1611111



## GEHWOL FUSSKRAFT® Kräuterbad

### Sól ziołowa do kąpeli stóp

Zmiękcza zrogowaciały naskórek, modzele, nagiotki, działa dezynfekująco. Codzienne kąpiele stóp w domu wzmacniają skórę, zapobiegają jej pękaniu. Stopy po kąpeli są zdezynfekowane, a składniki w niej zawarte działają na nadmierną potliwość, zapewniając uczucie świeżości.

**Sposób użycia:** 20g soli wsypać do miski i napełnić 3-4 litrami wody. Włożyć stopy na 10-15 minut.

**Skład:** olejek eteryczny z sosny górskiej, olejek z rozmarynu i lawendy, kamfora, eukaliptus.

	nr kat.
saszetki 10x20 g	1511520
250 g opakow.	1511510
400 g opakow.	1611516
5 kg poj. gabinet.	1511513
10 kg poj. gabinet.	1511514

## GEHWOL FUSSKRAFT® Wärme Creme

### Krem rozgrzewający wszystkie typy skóry

Rozgrzewa zmęczone stopy. Pobudza ukrwienie i daje przyjemne uczucie ciepła. Zapobiega przykreemu zapachowi, grzybicy stóp i świądowi skóry. Działanie balsamu wspomaga GEHWOL FUSSKRAFT Kąpiel rozgrzewająca.

**Skład:** kamfora, ekstrakt z papryki, ekstrakt z imbiru, olejek eteryczny z rozmarynu, olejek z sosny górskiej, farnesol, olej jojoba, lanolina, eukaliptus, wyciąg z lawendy.

	nr kat.
75 ml tuba	1612305
125 ml tuba	1512307
500 ml poj. gabinet.	1612311

## GEHWOL FUSSKRAFT® Wärmebad-Konzentrat

### Kąpiel rozgrzewająca (koncentrat) do stóp

Pobudza ukrwienie i przemianę materii w skórze. Daje przyjemne uczucie ciepła i działa aromaterapeutycznie.

**Sposób użycia:** jedną miarkę płynu wlać do 3-4 litrów ciepłej wody. Włożyć stopy na 10-15 minut. Po dokładnym wysuszeniu stóp wmasować właściwy balsam rozgrzewający do stóp.

**Skład:** naturalny wyciąg z rozmarynu, wyciąg z papryki, witamina E, witaminy z grupy B, olejek z sosny górskiej, olejek z lawendy.

	nr kat.
150 ml but.	1011808



**GEHWOL**  
MED®


**GEHWOL**  
 MED®  
**Sensitive Creme**

**SENSITIVE KREM** to specjalny preparat do pielęgnacji wrażliwej skóry, odpowiedni również do pielęgnacji towarzyszącej cukrzycy, atopowemu zapaleniu skóry oraz grzybicy stóp i paznokci.

**Kompleks składników aktywnych Sensitive** łagodzi swędzenie i pieczenie skóry, a także zmniejsza jej zaczerwienienie. Przeciwdziała nadmiernemu rozprzestrzenianiu się drobnoustrojów, a tym samym chroni przed zakażeniami. Ceramidy zawarte w **SENSITIVE KREM** regenerują naturalną funkcję ochronną skóry i zabezpieczają ją przed infekcjami i wysuszeniem, zwiększając w ten sposób jej odporność na wpływ czynników zewnętrznych. Olej migdałowy działa kojąco na skórę, nawilża ją oraz nadaje jej miękkość.

**Skład:** ceramidy, glicerol, jojoba, olejek migdałowy, SymRelief®, SymSitive®, mocznik

Przetestowany dermatologicznie.

**GEHWOL**  
 MED®  
**Schrunden Salbe**

**Maść do zrogowaciałej, popękanej, wysuszonej i szorstkiej skóry**

Opiera się na sprawdzonej formule specjalnego mydła medycznego i przyjaznych dla skóry lipidów. Maść pielęgnacyjna zawiera skuteczne połączenie naturalnych olejków eterycznych, pantenol o właściwościach pielęgnacyjnych oraz bisabolol – działającą antybakteryjnie i przeciwzapalnie substancję pozyskiwaną z rumianku. Regularne stosowanie zapewnia ochronę skóry oraz utrzymuje jej naturalną elastyczność i odporność. Skutecznie zapobiega pęknięciom skóry, zaczerwienieniu oraz towarzyszącym temu skutkom ubocznym.

**Skład:** naturalne olejki eteryczne, pantenol, bisabolol, wysokiej jakości tłuszcze, gliceryna, eukaliptus, lawenda, rozmaryn, mentol, kamfora, tymianek.

**GEHWOL**  
 MED®  
**Lipidro Creme**

**Krem silnie nawilżający do suchych i wrażliwych stóp**

Optimalnie dostarcza skórze brakujących lipidów, nawilża ją i przywraca jej naturalną funkcję ochronną. Mocznik wiąże wodę w głębszych warstwach skóry. Zmiękcza zrogowacenia i zapobiega odtwarzaniu się warstwy rogowej. Olej z rokitnika i olej z awokado o wysokiej zawartości nienasyconych kwasów tłuszczowych dostarczają suchej skórze brakujących lipidów i niwelują odparowywanie wody z naskórka. Działanie to wzmacniane jest przez specjalny wyciąg z alg. Zawarta w kasztanowcu alantoina przyspiesza regenerację skóry. Farnesol działa antybakteryjnie oraz dezodorująco

**Skład:** mocznik, alantoina, gliceryna, awokado, farnesol, rokitnik.

	nr kat.
75 ml tuba	164130502
125 ml tuba	154130700
500 ml poj. gabinet.	154131100

	nr kat.
75 ml tuba	1140105
125 ml tuba	1040107
500 ml poj. gabinet.	1040111

	nr kat.
75 ml tuba	1140805
125 ml tuba	1040807
500 ml poj. gabinet.	1040811



**GEHWOL med.**  
**Express Pflege-Schaum**

**Ekspresowa pianka pielęgnacyjna**

Pianka przeznaczona do codziennej pielęgnacji normalnej i suchej skóry, zawiera hydro-kompleks składający się z czterech składników nawilżających: Olej z wiesiołka – wzmacnia naturalną równowagę nawilżenia skóry i poprawia jej funkcje ochronne. Ekstrakt z torfu – podnosi poziom nawilżenia skóry i pozostawia skórę jedwabiście gładką. Mocznik (3%) – zapewnia skórze odpowiednie nawilżenie, redukuje zrogowacenia i zapobiega ich ponownemu powstawaniu. Olej z awokado - chroni skórę przed utratą wilgoci i stymuluje regenerację komórek. Pianka poprawia wyraźnie elastyczność skóry i pozostawia przyjemne uczucie nawilżenia skóry, szybko się wchłania nie pozostawiając tłustych śladów, bezzapachowa, nie zawiera: parabenów, emulgatorów i silikonu.

**Skład:** mocznik, olejek z wiesiołka, ekstrakt z torfu, olej z awokado.

**GEHWOL med.**  
**Hornhaut-Creme**

**Krem do zrogowaciałej skóry**

HORNHAUT KREM z mocznikiem, gliceryną i alantoiną rozluźnia połączenia międzykomórkowe w warstwie rogowej. Intensywna pielęgnacja natychmiast zmiękcza i wyraźnie redukuje zrogowacenia już po kilku dniach. Po 28 dniach skóra ulega na ogół całkowitej regeneracji.\* Lipidy chronią i wzmacniają skórę. Ekstrakt z jedwabiu zapewnia nawilżenie i wygładza powierzchnię skóry.  
\* Badanie proDERM 01/2010.

**Stosowanie:**  
Nakładać 2 razy dziennie na dane obszary skóry.

**Wskazówka:** Regularne stosowanie **GEHWOL MED LIPIDRO KREM** zmniejsza skłonność do zrogowaceń.

Nie stosować na wrażliwą lub skażoną skórę. Należy unikać kontaktu z oczami oraz błonami śluzowymi.

**Skład:** mocznik, gliceryna, alantoina, ekstrakt z jedwabiu.

**GEHWOL med.**  
**Antitranspirant**

**Lotion antyperspiracyjny do stóp**

Normalizuje wydzielanie potu. Przy regularnym, codziennym stosowaniu zapobiega powstawaniu przykrego zapachu. W odróżnieniu od innych antyperspirantów nie wysusza skóry, działa antybakteryjnie. Zapobiega świądowi skóry i chroni przed grzybicą stóp. Aloes, olej z awokado i gliceryna pielęgnują skórę, chlorowodzian glinu zapobiega nadmiernej potliwości. Rycynooleinian cynku usuwa nieprzyjemny zapach stóp. Sód – PCA chroni skórę przed nadmiernym wysuszeniem.

**Skład:** chlorowodzian glinu, rycynooleinian cynku, aloes, sól - PCA, olej z awokado.

	nr kat.
125 ml pojemnik	1041407

	nr kat.
75 ml tuba	1041205
125 ml tuba	1041207

	nr kat.
125 ml tuba	1041107


**GEHWOL med.**  
**Fußdeo-Creme**
**Intensywny krem silnie odświeżający do stóp**

Likwiduje przykry zapach stóp przez cały dzień. Zawiera pielęgnacyjną formułę z olejkami jojoba i aloesem oraz substancje czynne olejku z manuka. Zapobiega grzybicy stóp. Mikronizowany tlenek cynku zapewnia ochronę antybakteryjną. Aloes hamuje rozwój bakterii i działa przeciwzapalnie. Krem pobudza regenerację skóry, delikatnie ją nawilżając. Olej jojoba o konsystencji płynnego wosku szybko się wchłania i zapewnia gładką skórę oraz chroni przed grzybicą stóp.

**Skład:** olej jojoba, aloes, gliceryna, olejek z manuka.


**GEHWOL**  
 MED®  
**Nagelweicher**
**Płyn zmiękczający paznokcie i skórki**

Preparat zapobiega wrastaniu paznokci. Łagodzi ból spowodowany naciskiem i wrastaniem paznokcia w skórę. Płyn zawiera bisabolol, który ma działanie zmiękczające na paznokcie i na skórki. Dzięki systematycznemu stosowaniu płynu wysuszone i skłonne do rogowacenia skórki stają się elastyczne już po kilku aplikacjach (ok. 1 tydzień) i łatwo dają się odsuwać.

**Sposób użycia:** aplikować 1-2 razy dziennie na miejsca ucisku i brzegi paznokcia do czasu zniknięcia dolegliwości. Nie dłużej niż 2 tygodnie – po tym okresie należy preparat odstawić i ponownie używać go po 2 tygodniach przerwy.

**Skład:** bisabolol, gliceryna.


**GEHWOL**  
 MED®  
**Fluid**
**Fluid**

Fluid do pielęgnacji i wspomagania leczenia wrastających paznokci, zrogowaciałego naskórka i nagniotków.

Pielęgnuje i upiększa skórę oraz paznokcie. Wspomaga leczenie wrastających paznokci, uelastycznia stwardniały naskórek. Stosowanie fluidu ułatwia pracę przy wrastających paznokciach, zrogowaciałym naskórku, nagniotkach, odciskach. Zapobiega stanom zapalnym i koi podrażnioną skórę.

**Skład:** tymianek, goździki, bisabolol.

	nr kat.
75 ml tuba	1040705
125 ml tuba	1040707
500 ml poj. gabinet.	1040711

	nr kat.
15 ml butelka	1040401

	nr kat.
15 ml butelka	1540501



**GEHWOL med.**  
**Nagelchutz-Stift**

Szyft do pielęgnacji paznokci i skórek

Pielęgnacyjny szyft do paznokci i skórek zawiera witaminy i olej jojoba, które wzmacniają i regenerują kruche i łamliwe paznokcie oraz wysuszone skórki wokół paznokci. Klotrimazol zapewnia ochronę przeciwgrzybiczą. Dzięki kuracji z wykorzystaniem szyftu paznokcie będą zdrowe i lśniące oraz dodatkowo zostanie pobudzony ich wzrost. Szyft posiada 3 wymienne końcówki, które ułatwiają bezpieczną aplikację oraz dodatkową końcówkę, umożliwiającą odsuwanie skórek wokół paznokci dłoni i stóp.

**Skład:** olej jojoba, witamina E, pantenol, bisabolol, klotrimazol.

**GEHWOL med.**  
**Nagel-und-Hautschutz-Öl**

Olejek pielęgnacyjny do paznokci i skórek

Preparat zawiera najwyższej jakości składniki pielęgnacyjne oraz substancje antybakteryjne, zapobiegające grzybicy paznokci i zapaleniom wału paznokciowego (klotrimazol). Wskazane do paznokci kruchych i łamliwych oraz jako profilaktyka grzybicy. Przy systematycznym stosowaniu stają się one elastyczne i powraca im jedwabisty blask. Idealny kosmetyk po wykonaniu zabiegów pielęgnacji paznokci u stóp i dłoni. Przyspiesza wzrost paznokci.

**Skład:** olej z kielków pszenicy, pantenol, bisabolol, klotrimazol.

**GEHWOL med.**  
**Nagel-und-Hautschutz-Creme**

Krem pielęgnacyjny do paznokci i skórek

Preparat zawiera najwyższej jakości składniki pielęgnacyjne oraz substancje antybakteryjne, zapobiegające grzybicy paznokci i zapaleniom wału paznokciowego (klotrimazol). Wskazane do paznokci kruchych i łamliwych oraz jako profilaktyka grzybicy. Przy systematycznym stosowaniu stają się one elastyczne i powraca im jedwabisty blask. Idealny kosmetyk po wykonaniu zabiegów pielęgnacji paznokci u stóp i dłoni.

**Skład:** olej z kielków pszenicy, pantenol, bisabolol, klotrimazol.

	nr kat.
3 ml szyft	1041023

	nr kat.
15 ml butelka	1040201

	nr kat.
15 ml tuba	1040301



**GEHWOL<sup>®</sup>**  
CLASSIC



**GEHWOL** balanCe  
**Fußcreme**

**Krem do stóp**

Pielęgnacja skóry opracowana na bazie probiotyku umożliwiła stworzenie kremu balance przeznaczonego dla skóry zmęczonej na skutek działania czynników zewnętrznych. Probiotyczna substancja aktywna BIOTILYS® przywraca równowagę flory skóry. Rewitalizuje i wzmacnia naturalną warstwę ochronną skóry oraz chroni skórę. Ekstrakt z białej herbaty zapewnia skórze nawilżenie i chroni ją przed utratą wody. Olej sezamowy zapewnia skórze odżywienie, sprawiając że jest bardziej gładka i elastyczna. Krem równomiernie się rozprowadza, błyskawicznie wchłania i nie pozostawia tłustego filmu na skórze. Produkt wegański, nie zawiera PEG, parabenów ani olejów silikonowych.

**Skład:** substancja aktywna BIOTILYS®, ekstrakt z białej herbaty, olej sezamowy.

	nr kat.
75 ml pojemnik	1023305

**GEHWOL** balanCe  
**Bein & Fußlotion**

**Balsam do stóp i nóg**

Pielęgnacja skóry opracowana na bazie probiotyku umożliwiła stworzenie kremu balance przeznaczonego dla skóry zmęczonej na skutek działania czynników zewnętrznych. Probiotyczna substancja aktywna BIOTILYS® przywraca równowagę flory skóry. Rewitalizuje i wzmacnia naturalną warstwę ochronną skóry oraz chroni skórę. Ekstrakt z białej herbaty zapewnia skórze nawilżenie i chroni ją przed utratą wody. Olej sezamowy zapewnia skórze odżywienie, sprawiając że jest bardziej gładka i elastyczna. Krem równomiernie się rozprowadza, błyskawicznie wchłania i nie pozostawia tłustego filmu na skórze. Produkt wegański, nie zawiera PEG, parabenów ani olejów silikonowych.

**Skład:** substancja aktywna BIOTILYS®, ekstrakt z białej herbaty, olej sezamowy.

	nr kat.
75 ml pojemnik	1023205



## GEHWOL Balsam

### Balsam odświeżający do stóp dla suchej skóry

Balsam przeznaczony jest do codziennej pielęgnacji. Mentol odpręża i odświeża oraz łagodzi świąd skóry. Regularne stosowanie balsamu zapobiega grzybicy, poceniu się, pieczeniu i uczuciu zmęczenia stóp. Skóra staje się miękka, jedwabista i przyjemna w dotyku.

**Skład:** olejki z lawendy, rozmarynu, olej z awokado, mentol, aloes, lanolina.

	nr kat.
75 ml tuba	1024705
125 ml tuba	1024707

## GEHWOL Balsam

### Balsam odświeżający do stóp dla normalnej skóry

Balsam przeznaczony jest do codziennej pielęgnacji. Mentol odpręża i odświeża oraz łagodzi świąd skóry. Regularne stosowanie balsamu zapobiega grzybicy, poceniu się, pieczeniu i uczuciu zmęczenia stóp. Skóra staje się miękka, jedwabista i przyjemna w dotyku.

**Skład:** olejki z lawendy, rozmarynu, mentol, aloes, olej jojoba.

	nr kat.
75 ml tuba	1024205
125 ml tuba	1024207

## GEHWOL Bein-Balsam

### Balsam pielęgnacyjny do stóp i nóg

Przy regularnym stosowaniu zapewnia gładką i elastyczną skórę. Zapobiega przesuszaniu skóry oraz jej przebarwieniom. Delikatnie łagodzi i przynosi ulgę w przypadku podrażnienia i zaczerwienienia skóry. Delikatny masaż wzmacnia żyły, łagodzi takie dolegliwości jak puchnięcie nóg. Zalecany po depilacji nóg (łagodzi nieprzyjemne uczucie pieczenia), szczególnie z użyciem ciepłego wosku.

**Skład:** wyciąg z łupin kasztanowca, oczar, alantoina, mentol, bisabolol, pantenol.

	nr kat.
125 ml tuba	1024307
500 ml poj. gabinet.	1024311



## GEHWOL Softening Balsam

### Balsam zmiękczający

Balsam pielęgnacyjny zapewniający jedwabistą miękkość skóry stóp i nóg. Balsam zmiękczający z kwasem hialuronowym o głębokim działaniu nawilżającym i substancjami aktywnymi z mleka i miodu zapewniający jedwabiście miękką, wypielęgnowaną skórę. Zawiera przyjazne skórze lipidy, olejek z awokado oraz specjalny kwas hialuronowy, który jest wchłaniany przez skórę i wspomaga jej regenerację oraz wzmacnia siły obronne. Proteiny z mleka i wyciąg z miodu sprawiają, że skóra staje się wyczuwalnie miękka i widocznie gładka. Kombinacja substancji czynnych kwasu hialuronowego, mocznika wiąże wodę w głębokich warstwach skóry i zmiękcza twarde partie naskórka. W rezultacie skóra stóp i nóg staje się jedwabiście miękka i wypielęgnowana

**Skład:** kwas hialuronowy, mocznik, proteiny mleka, oligosacharydy, lipidy, olejek z awokado.

## GEHWOL Wärme-Balsam

### Balsam rozgrzewający do stóp

Rozgrzewający balsam dla osób, które uskarżają się na zimne stopy. Papryka, imbir, kamfora, lawenda i rozmaryn pobudzają przepływ krwi i przywracają uczucie ciepła. Olej z awokado, wosk pszczeli, lanolina, aloes, mocznik i gliceryna nawilżają i pielęgnują suchą skórę nadając jej wyczuwalną gładkość, odnowę i jedwabistość.

**Skład:** papryka, imbir, kamfora, lawenda, rozmaryn, olej z awokado, wosk pszczeli, lanolina, aloes, mocznik, gliceryna.

## GEHWOL Frische-Balsam

### Balsam odświeżający i chłodzący do stóp i nóg

Zawiera wyważoną kompozycję środków chłodzących i ochronnych. Pielęgnuje zmęczone i piekące stopy i nogi. Chroni przed grzybicą stóp, zapobiega przykreemu zapachowi.

Zalecany dla kobiet w ciąży, łagodzi uczucie ciężkich nóg.

**Skład:** naturalna mięta pieprzowa, mentol.

nr kat.

125 ml tuba

1023407

nr kat.

75 ml tuba

1024405

nr kat.

75 ml tuba

1023705



## GEHWOL Fusskrem

### Krem do stóp

Krem zapobiegający pieczeniu i poceniu się stóp, a także powstawaniu ran i pęcherzy oraz odparzeniom skóry. Poprawia ukrwienie skóry, zapobiega rogowaceniu naskórka. Krem ma właściwości przeciwzapalne, zapobiega grzybicy stóp. Wspomaga proces leczenia ran i pęcherzy. Dbą o stopy zmęczone. Szczególnie zalecany dla sportowców i piechurów. Nadaje się do pielęgnacji poamputacyjnych.

**Skład:** lanolina, naturalne olejki eteryczne z rozmarynu, tymianku, lawendy, eukaliptusa, talk, gliceryna.

	nr kat.
75 ml tuba	1024005

## GEHWOL Extra

### Uniwersalny kosmetyk chroniący skórę stóp

Uniwersalny kosmetyk z mieszaniny specjalnych tłuszczów oraz naturalnych olejków. Łagodzi uczucie zmęczenia stóp, można go stosować na odmrożenia, przy wzmożonej potliwości, przy nadmiernym rogowaceniu naskórka. Wysuszoną skórę czyni miękką i elastyczną. Regularnie stosowany krem zapobiega powstawaniu modzeli. Wskazany do stosowania przez amatorów sportów zimowych.

**Skład:** mieszanina specjalnych tłuszczów, olejki eteryczne, eukaliptusowy, rozmarynowy, lanolina.

	nr kat.
75 ml tuba	1024105

## GEHWOL Frische-Fußbad

### Sól chłodząco-odświeżająca

Kąpiel z dodatkiem granulek GEHWOL Frische-Fußbad orzeźwia zmęczone stopy. Zawarty w nich mentol likwiduje pieczenie i pozostawia długotrwałe uczucie świeżości. Kąpiel skutecznie niweluje nieprzyjemny zapach oraz dokładnie oczyszcza. Mocznik i ekstrakty z alg doskonale nawilżają suchą i popękaną skórę oraz zmiękczej zrogowacenia. Regularne stosowanie granulek Frische-Fußbad podczas kąpieli stóp zapewnia im zdrowy i piękny wygląd.

**Sposób użycia:** 1 łyżkę granulek dodać do 3-4 litrów ciepłej wody. Moczyć stopy przez ok. 10-15 minut.

**Skład:** mentol, mocznik, ekstrakt z alg.

	nr kat.
330 g pojemnik	1025526



**GEHWOL**  
**Badesalz**

**Sól do kąpeli z rozmarynem**

Sól do kąpeli stóp i całego ciała z rozmarynem zapewnia lepsze ukrwienie skóry, pobudza ją i wzmacnia. Zapobiega poceniu się skóry, zaczerwienieniom, grzybicy i łuszczycy. Nadaje się do kąpeli dla dzieci powyżej 3 roku życia (łagodzi alergię, atopowe zapalenie skóry oraz łuszczycę).

**Sposób użycia:** do wanny lub miski z wodą wsypać ok. 25g (1 saszetkę) soli.

**Skład:** olejek z rozmarynu.

**GEHWOL**  
**Fußbad**

**Sól ziołowa z lawendą do kąpeli stóp**

Sól regeneruje zmęczone i piekące stopy. Moczenie stóp wpływa na zmiękczenie zrogowaciałego naskórka, modzeli oraz odcisków. Działa dezodorująco i dezynfekująco. Pobudza ukrwienie naskórka. Uwalniane naturalne olejki eteryczne działają relaksacyjnie.

**Sposób użycia:** 20 g soli wsypać do miski i nappełnić 3-4 litrami wody. Włożyć stopy na 10-15 min.

**Skład:** olejek z lawendy, rozmarynu i tymianku.

**GEHWOL**  
**Creme-Fußbad**

**Płyn do kąpeli stóp z lawendą**

Płyn w formie koncentratu zawiera substancje pobudzające i odświeżające dla zmęczonych i obolałych stóp. Regularne stosowanie zapewnia pielęgnację i ochronę. Świeży zapach płynu uspokaja i odpręża.

**Sposób użycia:** jedna miarkę koncentratu wlać do miski z 3-4 litrami wody.

**Skład:** olejek z lawendy i rozmarynu.

	nr kat.
saszetki 10x25 g	1025222
1000 g poj. gabinet.	1025212

	nr kat.
saszetki 10x20 g	1124920
250 g opakow.	1024910
400 g opakow.	1024916
5 kg poj. gabinet.	1024913
10 kg poj. gabinet.	1024914

	nr kat.
150 ml but.	1025008
1000 ml but.	1025012
dozownik	73006000



## **GEHWOL** pflegendes Fussdeo

### Tonik lawendowy do stóp

Orzeźwiający tonik o zapachu lawendowym, o długotrwałym działaniu. Dezynfekuje skórę, skutecznie chroni przed grzybicą. Regularnie stosowany czyni skórę bardziej delikatną i nawilżoną.

**Skład:** mocznik, farnesol, pantenol, bisabolol, alantoina, olejek z rozmarynu, olejek z sosny górskiej, olejek z lawendy, mentol.

	nr kat.
150 ml but. z rozpyl.	1023808



## **GEHWOL** Fuß+Schuh Deo

### Dezodorant do stóp i butów

Idealny dla osób aktywnych fizycznie (np. sportowców). Rycynoolinian cynku zapobiega powstawaniu nieprzyjemnego zapachu stóp oraz likwiduje nieprzyjemną woń używanego obuwia. Dezodorant zapewnia komfort każdego dnia. Specjalnie dobrane składniki chronią przed grzybicą stóp w czasie podróży, na basenach, saunach, lub wypożyczalniach obuwia (np. kręgielnie, stoki narciarskie).

**Skład:** rycynoolinian cynku, amid undecylenowy DEA, kwas mlekowy, alkohol denat.

	nr kat.
150 ml spray	1023608



**GERLASAN®**

 **GERLAVIT®**



## **Moor-Vitamin-Creme**

### Krem do twarzy Moor Vitamin Creme

Skład kremu jest bogaty w cenne witaminy i naturalne oleje roślinne o właściwościach pielęgnacyjnych. Wyciąg z roślin bagiennych - mchu bagiennego, porostu islandzkiego, paprotki zwyczajnej uzupełnia zapasy wilgoci w skórze, poprawia jej jędrność oraz czyni ją miękką i elastyczną. Witamina E wygładza skórę i przeciwdziała przedwczesnemu starzeniu się. Pantenol dodatkowo nawilża skórę, działa kojąco i łagodzi swędzenie. Dzięki wysokiej zawartości nienasyconych kwasów tłuszczowych - olej z kielków pszenicy i olej z avocado, chronią naturalną barierę ochronną skóry i pielęgnują ją. Olej jojoba sprawia ponadto, że skóra jest gładka i elastyczna. Bez parabenów, oleju silikonowego ani parafinowego – nie jest perfumowany.

**Skład:** Wyciąg z mchu bagiennego, porostu islandzkiego i paprotki zwyczajnej, witamina E, pantenol, olej z kielków pszenicy, olej z awokado, olej jojoba

## **balanCe Handcreme**

### Krem do rąk

Pielęgnacja skóry opracowana na bazie probiotyku umożliwiła stworzenie kremu do rąk balance przeznaczonego dla skóry zmęczonej na skutek działania czynników zewnętrznych. Probiotyczna substancja aktywna BIOTILYS® przywraca równowagę flory skóry. Rewitalizuje i wzmacnia naturalną warstwę ochronną skóry oraz chroni skórę. Ekstrakt z białej herbaty zapewnia skórze nawilżenie i chroni ją przed utratą wody. Olej sezamowy zapewnia skórze odżywienie, sprawiając że jest bardziej gładka i elastyczna. Krem równomiernie się rozprowadza, błyskawicznie wchłania i nie pozostawia tłustego filmu na skórze. Produkt wegański, nie zawiera PEG, parabenów ani olejów silikonowych.

**Skład:** substancja aktywna BIOTILYS®, ekstrakt z białej herbaty, olej sezamowy.

## **Handcreme**

### Krem do rąk

Nawilża pielęgnuje skórę rąk, szybko się wchłania. Przeznaczony do codziennej pielęgnacji dłoni narażonych na częsty kontakt z substancjami wysuszającymi skórę rąk oraz przy stosowaniu rękawic ochronnych. Podrażnienia łagodzi bisabolol i pantenol.

**Skład:** aloes, jojoba, tapioka, mocznik, bisabolol, pantenol.

nr kat.

75 ml tuba

2510805

nr kat.

50 ml pojemnik

2050303

nr kat.

75 ml tuba

2150205

500 ml poj. gabinet.

2050011



**GEHWOL<sup>®</sup>**  
PROFESSIONAL


**GEHWOL**  
 PROFESSIONAL  
**SOFT**
**Żel do mycia rąk**

Delikatny żel do mycia rąk, natłuszcza i chroni naskórek. Bardzo wydajny. Idealny do moczenia dłoni przed zabiegiem manicure, o neutralnym pH.

**GEHWOL**  
 PROFESSIONAL  
**Hornhauterweicher Schaum**
**Pianka zmiękczająca zrogowaciały naskórek**

Zawiera 25% mocznika. Szybko i skutecznie zmiękcza zrogowaciały naskórek.

**Sposób użycia:** płyn przelać do dozownika i wstrząsnąć. Powstająca pianka nie sływa ze skóry, idealnie pokrywa miejsce zrogowaciałe. Po upływie 5 minut od chwili nałożenia, skóra jest przygotowana do zabiegu za pomocą frezarki.

**GEHWOL**  
 PROFESSIONAL  
**Hornhauterweicher**
**Płyn do zmiękczenia zrogowaciałego naskórka**

Alkaliczny płyn do zmiękczenia odcisków, nagiotków oraz zrogowaciałej skóry.

**Sposób użycia:** zrogowaciałą skórę, odcisk lub nagiotek spryskać płynem i po 2-3 minutach przystąpić do usuwania.

	nr kat.
1000 ml	255071200
dozownik 1000 ml	7300600

	nr kat.
500 ml	1511711

	nr kat.
500 ml	151071100
dozownik 500 ml	7300401



**GEHWOL**  
PROFESSIONAL  
**Lotion**

**Lotion do dezynfekcji skóry stóp**

Zawiera alkohol, mentol, olejek lawendowy. Przeznaczony do dezynfekcji skóry stóp przed, w trakcie oraz po zabiegu pedicure. Chroni skórę przed bakteriami i grzybicą.

**GEHWOL**  
PROFESSIONAL  
**Kräuter Spray**

**Lotion ziołowy do dezynfekcji skóry stóp**

Chłodzi orzeźwia i pielęgnuje zmęczone stopy. Zmiękcza i uelastycznia stwardniałą skórę. Zapobiega grzybicy i swędzeniu skóry. Posiada długotrwały efekt dezodorujący.

**GEHWOL**  
PROFESSIONAL  
**Nagelmasse**

**Masa do rekonstrukcji paznokci**

Preparat przeznaczony do odbudowy paznokci zniszczonych przez grzybicę lub urazy mechaniczne. Masa schnie pod wpływem powietrza. Pielęgnacja paznokci zajętych grzybicą polega na odpowiednim usuwaniu zajętych części paznokcia i chronieniu noworosnącej, zdrowej płytki paznokciowej.

1. Za pomocą odpowiednich frezów diamentowych zeszlifowujemy płytkę paznokci zniszczoną przez grzybicę.
2. Nakładamy pierwszą cienką warstwę masy, na którą kładziemy flizelinę.
3. Odczekujemy, aż masa zastygnie (kilka do kilkunastu minut, w zależności od ilości warstw), nakładamy jej drugą warstwę.
4. Za pomocą odpowiedniego frezu formujemy kształt paznokcia.

	nr kat.
500 ml	151061100
dozownik 1000 ml	7300401

	nr kat.
500 ml	1511311
dozownik 500 ml	7300401

	nr kat.
15 ml. tuba	15250100



GEHWOL PROFESSIONAL	opis	nr kat.
<b>Repair Creme</b>	500 ml	1511411
<b>Soft Feet Schaum</b>	300 ml	1512827
<b>Soft Feet Peeling</b>	500 ml	1511211
<b>Soft Feet Krem</b>	500 ml	1512411
<b>Soft Feet Lotion</b>	500 ml	1512511
<b>Soft Feet Butter</b>	500 ml	1512911
<b>Intensive Creme</b>	500 ml	1610211
<b>Pflege Creme</b>	500 ml	1510111
<b>Frische Creme</b>	500 ml	1610411
<b>Bein Vital Creme</b>	500 ml	1611111
<b>Kräuter Bad</b>	5 lub 10 kg	1511513, 1511514
<b>Wärme Creme</b>	500 ml	1612311



**GEHWOL med. Sensitive**

**GEHWOL med. Schründen-Salbe**

**GEHWOL med. Lipidro Creme**

**GEHWOL med. Fußdeo-Creme**

**GEHWOL Bein-Balsam**

**GEHWOL Badesalz**

**GEHWOL Fußbad**

**GEHWOL Creme-Fußbad**

	opis	nr kat.
	500 ml	str. 13 1541311
	500 ml	str. 13 1040111
	500 ml	str. 13 1040811
	500 ml	str. 15 1040711
	500 ml	str. 19 1024311
	1000 g	str. 22 1025212
	5 lub 10 kg	str. 22 1024913, 1024914
	1000 ml	str. 23 1025012



**GEHWOL<sup>®</sup>**  
**PORUSZA.**

**ORTEZY  
Z ŻELU  
POLIMEROWEGO**



**Zalety żelu polimerowego:** delikatny, przyjazny dla skóry (nie powoduje reakcji alergicznych) nie podrażnia skóry. Zapewnia skuteczną ochronę, nie przemieszcza się w butcie, wytrzymała na delikatne rozciąganie (w celu nałożenia na stopę).

**Opakowania uzupełniające:**

**Poduszka pod piętę**

- mała 2 szt. w opak. 315 253 300
- średnia 2 szt. w opak. 315 253 400

**Poduszka do palców stopy na palce młotkowate**

- prawa stopa 2 szt. w opak. 315 251 500
- lewa stopa 2 szt. w opak. 315 251 600

**Nastawiacz do palców**

- mały 4 szt. w opak. 315 251 200
- średni 4 szt. w opak. 315 251 300

**Obrączka ochronna do palców stopy**

- mini 12 szt. w opak. 315 252 400
- mała 12 szt. w opak. 315 252 500
- średnia 12 szt. w opak. 315 252 600

**Rozdzielacz do palców stopy**

- mały 15 szt. w opak. 315 252 800
- średni 15 szt. w opak. 315 252 900

**Poduszka przeciwciskowa na halluks**

- uniwersalna 2 szt. w opak. 315 250 000

**Nakładka do palców stopy**

- mała 6 szt. w opak. 315 250 300
- średnia 6 szt. w opak. 315 250 200

**Poduszka przeciwciskowa na przedstopie**

- uniwersalna 2 szt. w opak. 315 250 400

**Obrączka do korekcji palców stopy**

- uniwersalna 12 szt. w opak. 315 250 100



#### Poduszka pod piętę

Zabezpiecza wrażliwe pięty. Łagodzi ból wywołany przez takie dolegliwości, jak: ostroga piętowa, zapalenie kaletki piętowej oraz pękające pięty.



#### Poduszka przeciwciskowa na halluks

Elastyczna nakładka zapewnia ochronę stopy i komfort chodzenia w każdym obuwiu. Doskonale uzupełnia się z nastawiaczem do palców stopy.



#### Nastawiacz do palców stopy

Wkładka wsuwana między palce, odciążająca. Zmniejsza dolegliwości bólowe, chroni skórę z podrażnieniami i niewielkimi ranami. Wskazana dla osób z niewielkimi halluksami.



	nr kat.
mała (1 para)	1026931
średnia (1 para)	1026932
duża (1 para)	1126936

	nr kat.
uniwersalna (1 szt.)	1026900

	nr kat.
mały (3 szt.)	1026912
średni (3 szt.)	1026913
duży (3 szt.)	1026914

\*szt. = ilość w opakowaniu



**Poduszka przeciwcukrowa na palce młotkowate**

Poduszka zmniejszająca dolegliwości bólowe w obrębie palców stopy.



	nr kat.
prawa (1 szt.)	1026915
lewa (1 szt.)	1026916



**Rozdzielacz do palców stopy**

Wkładka wsuwana między palce, odciążająca. Koryguje, chroni skórę, szczególnie przestrzenie między palcami przed podrażnieniami, niewielkimi ranami.



	nr kat.
mały (3 szt.)	1026809
duży (3 szt.)	1026810

\*szt. = ilość w opakowaniu



**Obrączka ochronna do palców stopy**

Chroni przed uciskiem. Przynosi ulgę stopom z nagniotkami, odciskami.



	nr kat.
mini (2 szt.)	1026924
mała (2 szt.)	1026925
średnia (2 szt.)	1026926



#### Obrączka na odciski

Elastyczna obrączka do palców stopy z żelu polimerowego. Chroni przed uciskiem. Przynosi ulgę palcom z nagniotkami, odciskami.



#### Obrączki do korekcji palców stopy

Elastyczna obrączka do palców stopy. Chroni przed uciskiem. Przynosi ulgę stopom z nagniotkami i odciskami.



#### Poduszka przeciwuciskowa do przedstopia

Podkładka w całości wykonana z żelu polimerowego. Zapewnia komfort chodzenia, chroni przedstopie przed otarciami, modzelami i uciskami.



nr kat.

uniwersalna (3 szt.)

1026921

nr kat.

uniwersalna (3 szt.)

1026901

nr kat.

mała (1 para)

1026904

duża (1 para)

1026933

\*szt. = ilość w opakowaniu



**Poduszka przeciwuciskowa do przedstopia**

Cienka, elastyczna podkładka z żelem polimerowym pokryta tkaniną. Zapewnia komfort chodzenia w każdym obuwiu. Chroni przedstopie przed otarciami, modzelami i uciskami.



**Ochraniacz do palców stopy**

Elastyczny ochraniacz do palców stopy wypełniony żelem polimerowym. Chroni podrażnioną skórę między palcami oraz miejsce po odcisku.



**Nakładka do palców stopy**

Chroni podrażnioną skórę między palcami. Zabezpiecza wrastające paznokcie.



	nr kat.
uniwersalna (1 szt.)	1026801

	nr kat.
mały (2 szt.)	1026802
średni (2 szt.)	1026803
duży (2 szt.)	1026804

	nr kat.
mini (2 szt.)	1026934
mała (2 szt.)	1026903
średnia (2 szt.)	1026902



#### Nakładka do palców stopy

Wypełniona cienkim żelom polimerowym otoczona elastyczną tkaniną. Zabezpiecza nagniotki i odciski oraz uszkodzoną skórę między palcami, a także wrastające paznokcie.



nr kat.

uniwersalna (1 szt.)

1026805



#### Poduszka przeciwuciskowa na halluksy z rozdzielnikiem do palców.

Poduszka przeciwuciskowa z miękkiego i elastycznego żelu polimerowego, dzięki specjalnej formie dopasowuje się do każdego buta, zapewnia ochronę stopy i komfort chodzenia w każdym obuwiu, przyczynia się do natychmiastowej ulgi. Powoduje wyprostowanie pierwszego i drugiego palca oraz zapobiega nachodzeniu palców na siebie. Wskazana dla osób z halluksami, zmniejsza dolegliwości bólowe. Chroni skórę z podrażnieniami i niewielkimi ranami oraz zapobiega powstaniu nagniotków i pęcherzy.



nr kat.

uniwersalna (1 szt.)

1026811



#### Poduszka przeciwuciskowa do przedstopia z elastyczną opaską

Poduszka przeciwuciskowa została wykonana z miękkiej i wyjątkowo dobrze dopasowującej się, elastycznej opaski, która posiada gładką i mocną podkładkę z żelu polimerowego. Specjalny kształt poduszki powoduje optymalne dopasowanie się oraz natychmiastową ulgę i zapewnia komfort chodzenia w każdym obuwiu. Elastyczna opaska sprawia, że poduszka przeciwuciskowa pozostaje na właściwym miejscu, dzięki czemu stopa zostaje odciążona. Chroni przedstopie przed otarciami, modzelami i uciskami.



nr kat.

średnia (1 szt.)

1026814

duża (1 szt.)

1026815



**Poduszka przeciwuciskowa na halluksy z opaską elastyczną**

Elastyczna opaska z poduszką z żelu polimerowego zapewnia natychmiastową ulgę i komfort chodzenia. Specjalny kształt i niewielka grubość poduszki przeciwuciskowej powodują, że można ją bez problemu nosić w każdym obuwiu. Elastyczna struktura oraz dodatkowe umocowanie na dużym palcu, powodują optymalne umiejscowienie poduszki i zapobiegają jej przemieszczaniu się podczas noszenia. Przyjemny dla skóry, miękki, mocno elastyczny żel polimerowy.



**Poduszka przeciwuciskowa do przedstopia i na halluksy z elastyczną opaską**

Poduszka przeciwuciskowa została wykonana z miękkiej i wyjątkowo dobrze dopasowującej się, elastycznej opaski, która posiada gładką i mocną podkładkę z żelu polimerowego. Specjalny kształt poduszki oraz sposób zakładania na duży palec powoduje optymalne dopasowanie się do stopy oraz natychmiastową ulgę i ochronę zapewniając komfort chodzenia w każdym obuwiu. Elastyczna opaska sprawia, że poduszka przeciwuciskowa pozostaje na właściwym miejscu, dzięki czemu stopa zostaje odciążona.



**Poduszka przeciwuciskowa na mały palec**

Miękka, bardzo elastyczna poduszka ochronna na mały palec u stóp, ułatwia chodzenie, np. podczas noszenia wąskich butów. Zapewnia ochronę i wygodę. Zaleca się noszenie poduszki pod skarpetką, która utrzyma ją we właściwym miejscu. Po otwarciu opakowania przechowywać w suchym miejscu. Myć orcież w ciepłej wodzie z dodatkiem delikatnego detergentu, osuszyć i posypać talkiem do orciez.



	nr kat.
uniwersalna (1 szt.)	1026816

	nr kat.
średnia (1 szt.)	1026817
duża (1 szt.)	1026818

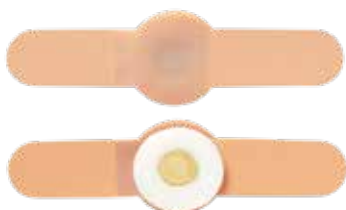
	nr kat.
mała (1 szt.)	1126935


**GEHWOL**
**Plastry z kwasem salicylowym**

Plastry nasączone punktowo kwasem salicylowym zmiękczają odciski i modzele, umożliwiając ich bezbolesne usunięcie. Przydatne również do leczenia miękkich odcisków między palcami. Plastry działają punktowo, chroniąc jednocześnie zdrową skórę wokół zmienionego miejsca.

Stosować jeden plasterek na dzień.

Plastry należy stosować do momentu usunięcia odcisku, maksymalnie 10 - 14 dni.



nr kat.

plastry (8 szt.)

1126000


**ERKOTON®**
**Masa do wykonywania ortez indywidualnych**

Elastyczna 2-składnikowa masa do tworzenia ortez indywidualnych.



nr kat.

Zestaw Erkoton

313 202 000

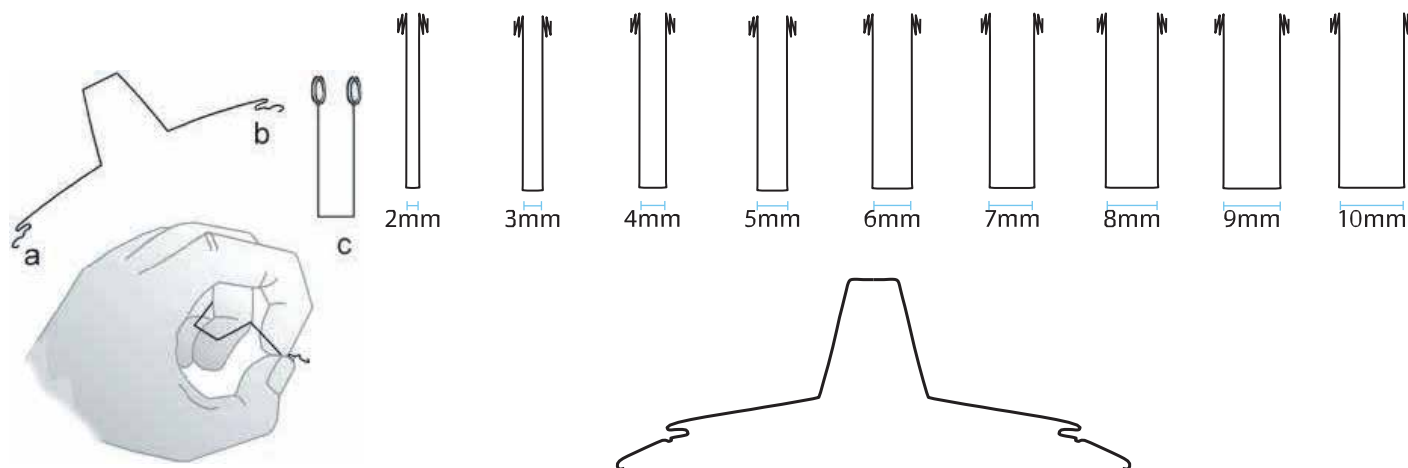
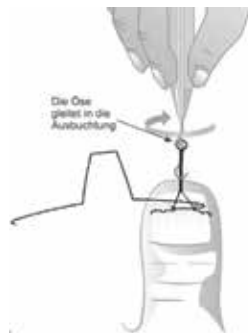
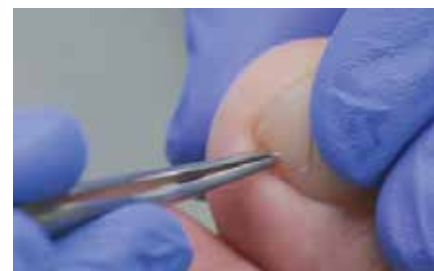


**GEHWOL<sup>®</sup>**  
TECH

**VHO-Osthoid-Spange®Perfect i Naspan®**
**Klamry drutowe**

Najbardziej zaawansowana metoda korekcji wrastania paznokci (paznokcie rurkowate, po ingerencjach chirurgicznych, ze stanami zapalnymi). Zakładać je mogą WYŁĄCZNIE osoby przeszkolone – pacjent może zażądać okazania certyfikatu uprawniającego do nakładania klamer VHO-Osthoid-Spange®Perfect.

Zalety klamer drutowych: natychmiastowe ustanie bólu, uniknięcie bolesnych operacji (ważna zaleta nie tylko dla diabetyków), nie przeszkadzają podczas chodzenia, nie ograniczają sprawności ruchowej.

**VHO-Osthoid-Spange®Perfect**

**Naspan®**




### B/S®SPANGLER QUICK

#### Klamry korygujące

Klamry B/S Quick zalecane są w przypadku wrastania paznokcia na skutek deformacji płytki paznokciowej. Prosta do założenia, skuteczna w korekcji dolegliwości. Klamra naklejana jest na płytkę paznokciową.

Mocowanie jest bezbolesne.

Klamry nie można zakładać na paznokcie ze stanem zapalnym. W przypadku wystąpienia wysięku klamra nie przyklei się do paznokcia.

**W skład zestawu wchodzi 30 klamer, po 5 sztuk z każdego rozmiaru, a także klej, płyn odtłuszczający i wysuszający.**

### B/S®SPANGLER CLASSIC

#### Klamry korygujące

Klamry B/S zalecane są w przypadku wrastania paznokcia na skutek deformacji płytki paznokciowej. Prosta do założenia, skuteczna w korekcji dolegliwości. Klamra naklejana jest na płytkę paznokciową.

Mocowanie jest bezbolesne.

Klamry nie można zakładać na paznokcie ze stanem zapalnym. W przypadku wystąpienia wysięku klamra nie przyklei się do paznokcia.

### Sulci-Protector®

#### Rurki do korekcji

Rurki Sulci-Protector zalecane są w przypadku stwierdzenia niewielkiego wrastania paznokcia. Przeciętą z jednej strony rurkę za pomocą pincety anatomicznej nasuwa się na odpowiednio przygotowany brzeg paznokcia i utrwała masą do rekonstrukcji paznokci.

B/S Quick rozmiar	nr kat.
Zestaw (30 klamer)	313 240 000
Rozm. 14 (5 szt.)	313 241 400
Rozm. 16 (5 szt.)	313 241 600
Rozm. 18 (5 szt.)	313 241 800
Rozm. 20 (5 szt.)	313 342 000
Rozm. 22 (5 szt.)	313 242 200
Rozm. 24 (5 szt.)	313 242 400

B/S Classic rozmiar	nr kat.
Rozm. 14 (10 szt.)	313 211 400
Rozm. 16 (10 szt.)	313 211 600
Rozm. 18 (10 szt.)	313 211 800
Rozm. 20 (10 szt.)	313 212 000
Rozm. 22 (10 szt.)	313 212 200
Rozm. 24 (10 szt.)	313 212 400

rozmiar	kolor	nr kat.
MK3 małe (100 szt.)	białe	313 370 200
MK2 średnie (100 szt.)	różowe	313 370 300
MK1 duże (100 szt.)	żółte	313 370 400




## Nail repair Gel

### Żel do rekonstrukcji paznokci

Żel światłoutwardzalny z klimbazolem do rekonstrukcji zniszczonych płytek paznokciowych. Dostępny w trzech kolorach: bezbarwnym, różowym i opalizującym.

1. Pozbywamy się zniszczonych części przy użyciu odpowiednich frezów. Następnie paznokcie przemywamy płynem odtłuszczającym.
2. Nakładamy na ubytek niewielką ilość żelu do rekonstrukcji paznokcia. Palec wkładamy pod lampę UV na około 2-3 minuty.
3. Nakładamy kolejną warstwę żelu. Czas schnięcia pod lampą UV wydłużyć do 4 min. Ilość warstw musimy ustalić sami. Kiedy na paznokciu mamy protezę odpowiedniej grubości, kształtujemy wygląd paznokcia za pomocą odpowiednich frezów ceramicznych do polerowania.



## Nail repair Cleaner

### Płyn odtłuszczający do rekonstrukcji płytki paznokciowej

Do oczyszczania płytek paznokciowych przed zabiegiem rekonstrukcji płytki paznokciowej.



## Flizelina

### Flizelina

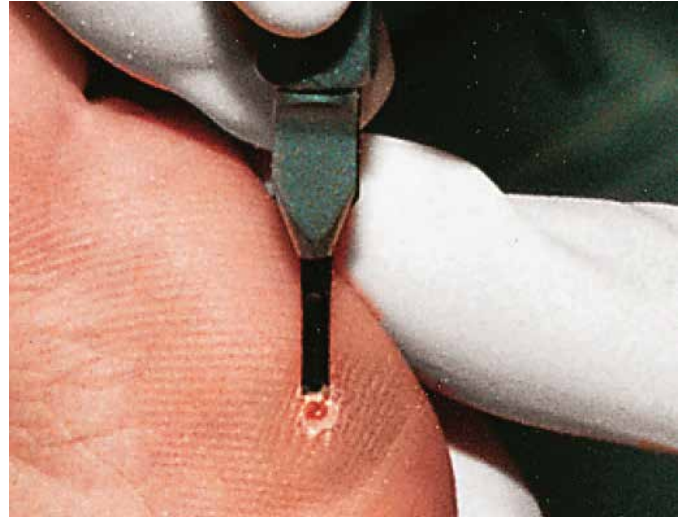
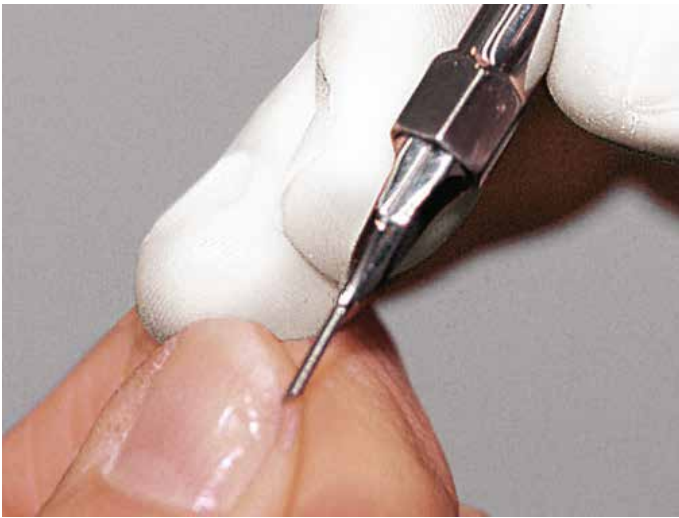
Flizelina o szerokości 14 milimetrów i długości 10 m do tamponowania wałów paznokciowych w przypadkach korekcji wrastających paznokci jak i również we wspomaganiu leczenia stanów zapalnych wału około paznokciowego. Flizelinę aplikujemy pomiędzy wały około paznokciowe, po uprzednim dokładnym oczyszczeniu, delikatnie wsuwając pod pozostałą płytkę w celu izolacji od stanu zapalnego i wału około paznokciowego co powoduje zmniejszenie dolegliwości bólowych wrastającego paznokcia i równocześnie przyspiesza gojenie się stanu zapalnego. Dodatkowo po aplikacji można ją nasączyć preparatem przeciwbakteryjnym.

Zawartość opakowania - 10 rolek

5 ml. tuba	nr kat.
przezroczysty	152532506
opalizujący	152532504
różowy	152532505

150 ml. butelka	nr kat.
	1025308

flizelina	nr kat.
	316 402 300



opis	nr kat.
uchwyt do dłuta CAPRON	311 140 000
dłuto podologiczne rozmiar 1	311 140 100
dłuto podologiczne rozmiar 2	311 140 200
dłuto podologiczne rozmiar 3	311 140 300
dłuto podologiczne rozmiar 5	311 140 500
dłuto podologiczne rozmiar 8	311 140 800
dłuto podologiczne rozmiar 10	311 141 000
dłuto podologiczne rozmiar 12	311 141 200

**Nośniki gumowe**


	nr kat.	maks. ilość obr/min
nośnik 5 mm	307 133 000	41000



nośnik 7 mm	307 133 500	30000
-------------	-------------	-------



nośnik 10 mm	307 134 000	20000
--------------	-------------	-------

**Kapki jednorazowe niebieskie**

	nr kat.
5 mm średnioziarniste	307 133 110
5 mm gruboziarniste	307 133 210

7 mm średnioziarniste	307 133 610
7 mm gruboziarniste	307 133 710

10 mm średnioziarniste	307 134 110
10 mm gruboziarniste	307 134 210
10 mm ekstragruboziarniste	307 134 510

Kapki **niewskazane** do stosowania z frezarkami GERLACH:



nośnik 13 mm	307 134 900	16000
--------------	-------------	-------

13 mm drobnoziarniste	307 135 210
13 mm średnioziarniste	307 135 310
13 mm gruboziarniste	307 135 410
13 mm ekstragruboziarniste	307 135 010



## Frezy do skórek



symbol	nr kat.	maks. ilość obr/min
11/009	306 022 000	50 000
11/014	306 022 300	50 000
11/018	306 023 000	45 000
11/023	306 023 400	35 000
11/031	306 023 600	25 000
801G/010	307 140 200	50 000
801G/014	307 140 400	50 000
801G/016	307 140 500	50 000
801G/018	307 140 600	50 000
801G/023	307 140 800	50 000
1/005	306 017 600	50 000
1/007	306 017 800	50 000
1/009	306 018 000	50 000
1/010	306 018 100	50 000
1/016	306 015 300	50 000
850G/018	307 150 500	50 000
39/009	306 032 000	50 000
39/010	306 032 300	50 000
39/014	306 032 100	50 000
39/016	306 032 800	50 000
39/018	306 032 200	45 000

## Frezy z uniwersalną główką szlifującą



symbol	nr kat.	maks. ilość obr/min
879 S 104 050	307 173 100	35 000
875 S 104 065	307 172 900	35 000
875/060	307 172 200	35 000
153/071	307 180 400	30 000
168/068	307 180 500	30 000
847/033	307 161 300	50 000
837 104 060	307 172 600	35 000
837 H/050	307 141 500	40 000

## Frezy do paznokci i skórek



symbol	nr kat.	maks. ilość obr/min
624/060	307 102 400	50 000
639/104	307 103 900	50 000
640/050	307 104 000	50 000
733/035	307 105 200	50 000
662/104	307 106 200	50 000
648/104	307 104 800	50 000
661/025	307 106 100	50 000
649/025	307 104 900	50 000
667/035	307 106 700	50 000
671/060	307 107 100	50 000
435/100	307 125 300	30 000

### Frezy do paznokci i skórek



symbol	nr kat.	maks. ilość obr/min
837 XL/100	307 141 400	30 000
879 H/060	307 142 200	35 000
878/060	307 192 200	35 000
835/035	307 220 200	50 000

### Frezy do usuwania odcisków



symbol	nr kat.	maks. ilość obr/min
224/018	306 130 600	8 000
224/023	306 130 800	8 000
224/027	306 131 000	8 000
225/014	306 140 600	8 000
225/018	306 140 800	8 000
225/021	306 141 000	8 000

### Frezy do pobierania materiały mykologicznego / do zrogowiałego naskórka



symbol	nr kat.	maks. ilość obr/min
HM 251 SX 060	306 210 200	30 000
HM 79 GX 104 060	306 250 600	45 000
HM 75 GX 104 060	306 250 400	45 000
HM 23 FX 023	306 250 200	50 000
HM 75 GX 104 040	306 250 300	70 000

## Frezy do polerowania paznokci



symbol	nr kat.	maks. ilość obr/min
9669	306 201 200	7 000
9569	306 201 300	10 000
9769	306 201 400	10 000
9679	306 201 500	7 000
9579	306 201 600	10 000
9779	306 201 700	10 000

## Frezy do zrogowiałego naskórka



symbol	nr kat.	maks. ilość obr/min
115 HD 427	307 145 400	15 000
10x15D 427	307 145 000	40 000
10x15D 252	307 140 000	40 000



AESCULAP	symbol	nr kat.
Cążki do skórek	HF448	309 188 300



AESCULAP	symbol	nr kat.
Cążki do skórek	HF460	309 166 200



AESCULAP	symbol	nr kat.
Cążki kątowe	HF490	309 185 100
ostrze 13,5 mm szczególnie do wrastających paznokci		



AESCULAP	symbol	nr kat.
Cążki kątowe	HF491	309 185 000
ostrze 11 mm szczególnie do wrastających paznokci		



AESCULAP	symbol	nr kat.
Cążki kątowe	HF476	309 187 900
do paznokci		



AESCLAP	symbol	nr kat.
Cążki do paznokci do rozdławiających się pzanokci	HF266	309 193 000



AESCLAP	symbol	nr kat.
Cęgi do paznokci do obcinania paznokci	HF210	309 111 200



AESCLAP	symbol	nr kat.
Cęgi do paznokci do obcinania bardzo twardych i grubych paznokci	HF243	309 134 400



AESCLAP	symbol	nr kat.
Aplikator do opatrunków	DC200R	312 172 000



AESCLAP	symbol	nr kat.
Pinceta anatomiczna	OC069	310 112 500



SOLINGEN	symbol	nr kat.
Omega Credo	M4	312 100 400



EXCELLENT	nr kat.
Omega	312 210 500



GEHWOL	nr kat.
Tarka drewniana	312 230 501
wodoodporna tarka do zrogowacialej skóry	



AESCULAP	symbol	nr kat.
Pilnik kątowy	G540R	312 153 400
dwustronny		



AESCULAP	symbol	nr kat.
Pinceta	BD303	310 106 600
anatomiczna		



### Kuferek LUNA/SATURN/SIRIUS

#### Kuferek mobilny

Profesjonalne zabiegi pielęgnacji stóp można też wykonać u klienta w domu. Transport niezbędnych narzędzi, w tym frezarek Saturn/Luna/Sirius, zapewnia kuferek na kółkach (opcja dodatkowa) z podwójnymi rączkami, umożliwiającymi ich wygodne przewożenie. Oprócz kółek istnieje także możliwość domówienia lampki.

#### Wielkość kufra

Wysokość: 41 cm  
 Szerokość: 45 cm  
 Głębokość: 16 cm  
 Waga (pustego kufra): 4,7 kg



### Kuferek TRITON

#### Kuferek mobilny

Nowy zestaw jest lekki (waży 2,9 kg). Posiada dużą pojemność. Narzędzia i materiały opatrunkowe umieszczać można w wygodnych pojemnikach, które łatwo utrzymać w czystości. Istnieje możliwość domówienia kółek i lampki.

#### Wielkość kufra

Wysokość: 38,5 cm  
 Szerokość: 45,5 cm  
 Głębokość: 16,3 cm  
 Waga (pustego kufra): 2,9 kg



### Wysposażenie dodatkowe

#### Wypożyczenie dodatkowe do kufarka



nr kat.

LUNA/SATURN/SIRIUS

303 106 400

nr kat.

TRITON

303 106 700

nr kat.

kółka do kufarka L/SA/SI

301 930 902

kółka do kufarka TRITON

301 932 501

podnózek

301 423 300

Lampka halogenowa L/SA/SI

302 181 100

Lampka ledowa TRITON

302 181 202



**Parametry techniczne:**  
Ilość obrotów na minutę:  
min. 2 200, max 42.000  
Waga: 2,9 kg  
Waga rączki: 190 g  
D/W/G: 28 cm/11,5cm/28cm  
Napięcie: 110-240V 50-60 Hz  
Pojemność zbiornika na płyn:  
500cm<sup>3</sup>  
Max. Pobór mocy: 350W



**Parametry techniczne:**  
Ilość obrotów na minutę: Min.  
5000, max 42.000  
Ilość zasysanego powietrza: 150  
litrów/min.  
Waga: 3,7 kg  
Waga rączki 150g  
D/W/G: 28cm/12,5cm/28cm  
Napięcie: 220-240V 50-60Hz  
Pojemność worka: 400cm<sup>3</sup>  
Max pobór mocy: 700W  
Max głośność: 58dBa



**Parametry techniczne:**  
Ilość obrotów na minutę: Min.  
6000, max 30.000  
Ilość zasysanego powietrza: 130  
litrów/min.  
Waga: 3,7 kg  
Waga rączki 150g  
D/W/G: 28cm/12,5cm/28cm  
Napięcie: 220-240V 50-60Hz  
Pojemność worka: 400cm<sup>3</sup>  
Max pobór mocy: 700W  
Max głośność: 53dBa



**Parametry techniczne:**  
Ilość obrotów na minutę: Min.  
6000, max 30.000  
Ilość zasysanego powietrza: 130  
litrów/min.  
Waga: 2,7 kg  
Waga rączki 150g  
D/W/G: 35cm/14cm/14cm  
Napięcie: 220-240V 50-60Hz  
Pojemność worka: 400cm<sup>3</sup>  
Max pobór mocy: 700W  
Max głośność: 67dBa



**GERLACH**  
**Sirius NT Micro**  
**z systemem spryskującym**

Urządzenie jest przeznaczone do wykonywania zabiegu specjalistycznej pielęgnacji stóp (pedicure). Frezarka za pomocą szybko obracających się frezów usuwa zrogowaciały naskórek. Dzięki temu praca na niej jest bardzo łatwa i skuteczna. Możemy regulować jej prędkość oraz dozować ilość spryskującego płynu. Za pomocą szerokiej gamy dostępnych frezów, możemy również usuwać odciski a także pielęgnować paznokcie. Frezarka do pielęgnacji stóp Sirius w przeciwieństwie do frezarek z pochłaniaczem pyłu wyposażona jest w system spryskujący. Miejsce frezowane oraz frez za pomocą specjalnego płynu są chłodzone i dezynfekowane, co wpływa na komfort wykonywanego zabiegu.

**GERLACH**  
**Saturn AT Micro**  
**z pochłaniaczem pyłów**

Urządzenie jest przeznaczone do wykonywania zabiegu specjalistycznej pielęgnacji stóp (pedicure). Frezarka za pomocą szybko obracających się frezów usuwa zrogowaciały naskórek. Dzięki temu praca na niej jest bardzo łatwa i skuteczna. Możemy regulować jej prędkość oraz ilość zasysanego powietrza. Za pomocą szerokiej gamy dostępnych frezów, możemy również usuwać odciski a także pielęgnować paznokcie.

**GERLACH**  
**Luna AT Micro**  
**z pochłaniaczem pyłów**

Urządzenie jest przeznaczone do wykonywania zabiegu specjalistycznej pielęgnacji stóp (pedicure). Frezarka za pomocą szybko obracających się frezów usuwa zrogowaciały naskórek. Dzięki temu praca na niej jest bardzo łatwa i skuteczna. Można regulować jej prędkość oraz ilość zasysanego powietrza. Za pomocą szerokiej gamy dostępnych frezów, możemy również usuwać odciski a także pielęgnować paznokcie.

**GERLACH**  
**Triton AT Micro**  
**z pochłaniaczem pyłów**

Urządzenie jest przeznaczone do wykonywania zabiegu specjalistycznej pielęgnacji stóp (pedicure). Frezarka za pomocą szybko obracających się frezów usuwa zrogowaciały naskórek. Dzięki temu praca na niej jest bardzo łatwa i skuteczna. Można regulować jej prędkość oraz ilość zasysanego powietrza. Za pomocą szerokiej gamy dostępnych frezów, możemy również usuwać odciski a także pielęgnować paznokcie.

	nr kat.
Sirius NT Micro	304205511

	nr kat.
Saturn AT Micro	304205801

	nr kat.
Luna AT Micro	304205899

	nr kat.
Triton AT Micro	304206301



**Parametry techniczne:**  
 Wymiary: S/W/G 41/34/46 cm  
 Komora sterylizacyjna: 7 litrów  
 Max. Waga załadunku:  
 -instrumenty – 2 kg  
 -tekstylna – 150 g.  
 Min. czas sterylizacji: 3,5 min.  
 Max czas sterylizacji: 20,5 min.  
 Napięcie: 230V/50Hz  
 Max pobór mocy: 1200W



**Parametry techniczne:**  
 Wymiary: S/W/G 20,6/11,6/17,8 cm  
 Pojemność wanienki: 0,8 l  
 Częstotliwość ultradźwięków: 36 kHz  
 Max pobór mocy: 240W



## MELAtronic 15 EN

### Autoklaw

Autoklaw Melatronic 15EN należy zgodnie z europejską normą do małych sterylizatorów parowych kategorii „S”. Ze względu na wydajność procesów sterylizacji obok instrumentów nieopakowanych może być stosowany do sterylizacji pojedynczo opakowanych narzędzi. 3 programy pracy (134°C), zintegrowane wytwarzanie pary wodnej.



## Elmasonic

### S Podo Basic Myjka ultradźwiękowa

Urządzenie przeznaczone do czyszczenia przedmiotów (narzędzi, frezów itd.) za pomocą ultradźwięków. Podczas procesu czyszczenia przedmioty myte muszą być całkowicie zanurzone w płynie. Producent zaleca stosowanie płynu Stammopur, który zapewnia dezynfekcję czyszczonych narzędzi.



## Spraylösung

### Spraylösung

Płyn spryskująco-dezynfekujący do frezarki Sirius NT Micro.

#### UWAGA!

Pracując na tej frezarce należy stosować wyłącznie płyn Gerlach.



## Stammopur DR 8

### Płyn do dezynfekcji narzędzi i instrumentów

- dezynfekcja i intensywne czyszczenie narzędzi
- certyfikat DGHM,
- koncentrat do stosowania w urządzeniu czyszczącym ultradźwiękami do mokrego przechowywania narzędzi,
- bez zawartości aldehydów, chloru i fenoli,
- przeznaczony do narzędzi lekarskich i stomatologicznych, takich jak MIC,
- narzędzia osprzęt endoskopów innych urządzeń itp.
- działa skutecznie na bakterie (w tym Tb-B, Helicobacter pylori), grzyby, wirusy (HBV, HIV).

nr kat.

MELAtronic 15EN 314 105 700

nr kat.

Elmasonic 314 109 500

nr kat.

5000 ml 314 191 300

nr kat.

2000 ml 314 104 101

Szafki z wbudowaną lampą (1x 1,5 Watt), przystosowane do umieszczenia w nich frezarek. Możliwe jest też przymocowanie uchwyty do lampy i rączki do frezarki (zarówno po lewej jak i po prawej stronie). Posiadają 3 szuflady, w komplecie są też 3 tacki, 3 podstawowe stojaki na frezy.



## Jupiter

Dwuczęściowy zestaw szafek

**Dane techniczne (Jupiter Mini):**

Szerokość: 35 cm  
Wysokość: 76,5 cm  
Głębokość: 50 cm

Wyposażenie szafki:

**Frezarka z pochłaniaczem pyłów**  
**Frezarka z systemem spryskującym**  
**Uchwyt do frezarek**

**Dane techniczne (Jupiter):**

Szerokość: 90 cm  
Wysokość: 76,5 cm  
Głębokość: 50 cm

Wyposażenie szafki:

**Frezarka z pochłaniaczem pyłów**  
**Frezarka z systemem spryskującym**  
**Tacki na narzędzia 3 szt.**  
**Podstawki na frezy 3 szt.**



## AT/NT Clean

Szafka do gabinetu

**Dane techniczne:**

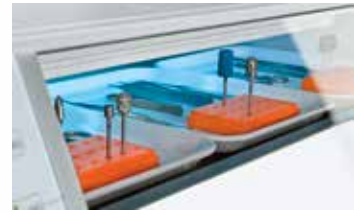
Szerokość: 63 cm  
Wysokość: 75,5 cm (włącznie z kółkami)  
Głębokość: 50 cm  
Wyposażenie szafki:  
Tacki na narzędzia  
Podstawki na frezy

nr kat.

Szafka Jupiter

nr kat.

Szafka AT/NT Clean





### Concept F3

#### Fotel zabiegowy

Fotel jest wyposażony seryjnie w 3 silniki, jednoczęściową podpórkę do nóg, włącznik nożny oraz rolki ułatwiające przesuwanie. Dodatkowo można zamówić (za dopłatą): dzielone podnóżki do wykonywania zabiegów pedicure, wyłącznik ręczny do włącznika nożnego, poduszkę do twarzy, poduszkę pod nogi (łączy ona siedzisko z podnóżkiem).

#### Dane techniczne:

Całkowita wysokość fotela 137cm  
Wysokość siedziska: min 52, max 92 cm  
Regulacja kąta siedziska: 3-26°  
Kąt nachylenia oparcia: 108-180°  
Długość podnóżków: 35-70 cm  
Kąt regulacji podnóżków: 70°  
Max. Obciążenie: 220 kg  
Waga fotela: 80 kg



### Fotel S 3.2

#### Fotel zabiegowy

Fotel ten jest idealnym rozwiązaniem dla nowoczesnego gabinetu kosmetycznego. Posiada zagłówek (ułatwiający wykonywanie zabiegów na twarzy) oraz ruchome podłokietniki, do których można przyczepić miseczki do manicure.

#### Elektryczne sterowanie:

- podnoszenie siedzenia (52 - 106 cm)
- odchylanie całego fotela od 8° - 20°
- rozkładanie oparcia fotela (110°-180°)
- ruchome podnóżki wysuwające się max. o 60 cm, o kącie rozchylenia 60°

#### Dane techniczne:

Szerokość fotela: 72 cm  
Wysokość siedziska: min. 50 cm, max. 112 cm  
Głębokość siedziska: 50 cm  
Szerokość siedziska: 57 cm  
Długość podnóżka: min. 37 cm.; max. 60 cm.  
Możliwość obrotowa: 90° w każdą stronę  
Max. obciążenie: 225kg



### Concept F5

#### Fotel zabiegowy

W obszarze foteli kosmetycznych firma GEHWOL TECH oferuje coś wyjątkowego, zarówno pod względem formy, jak i funkcjonalności dzięki nowemu CONCEPT FS. Concept FS oferuje maksymalną swobodę ruchu dzięki innowacyjnej technologii napędu. Zapewnia maksymalny komfort siedzenia dla klienta oraz bezpieczne i optymalne ułożenie stóp podczas zabiegu. Wysokość roboczą można idealnie dostosować do preferencji osoby wykonującej zabieg.

#### Elektryczne sterowanie:

- podnoszenie siedzenia (47 - 87 cm)
- odchylanie całego fotela (-3° - 30°)
- rozkładanie oparcia fotela (110°-183°)
- obrót podnóżków na zewnątrz: do 70°

#### Dane techniczne:

Szerokość fotela: 70 cm  
Wysokość siedziska: min. 47 cm, max. 87 cm  
Głębokość siedziska: 48,5 cm  
Szerokość siedziska: 54,5 cm  
Długość podnóżka: min. 36 cm.; max. 76 cm.  
Maksymalna wysokość podnóżków: 137 cm  
Możliwość obrotowa: 90° w każdą stronę  
Max. obciążenie: 220kg

nr kat.

Fotel do pedicure Concept F3

Podpórki dwuczęściowe 301 541 000

Poduszka do twarzy 301 543 000

Poduszka przedłużająca 301 544 000

nr kat.

Fotel do pedicure S 3.2

nr kat.

Fotel do pedicure Concept F5



### Pending Exclusiv

Krzesełko dla pedikiurzystki

Ergonomiczny fotel do wielogodzinnej pracy w gabinecie kosmetycznym (podczas prowadzenia zabiegów na twarz, ciało, stopy).

**Dane techniczne:**

Wysokość siedziska: min 42 max 53 cm  
 Oparcie: wysokość 50cm, szerokość 20 cm



nr kat.

Krzesełko dla pedikiurzystki kompakt exclusiv



### Fußbadewanne

#### Brodzik do moczenia stóp

Brodzik na kółkach umożliwia przygotowanie klienta do zabiegu bez konieczności przesuwania się. Miskę o wymiarach 38x38x14cm wykleja się folią jednorazowego użytku. Dzięki niej utrzymanie czystości jest bardzo proste. Wózek wyposażony jest w 4 kółka, umożliwiające jego przesuwanie, dodatkowo na dwóch z nich są hamulce.

Folia jednorazowa wykonana z odpowiednio grubego polietylenu, ułatwia utrzymanie czystości brodzika.



### Waldmann LED

#### Lampa ze szkłem powiększającym

Szkoło powiększające: 3,5 dioptrie  
Długość ramienia: 85cm  
Średnica szkła: 16cm  
Napięcie: 100-240V, 50-60 Hz  
Moc: 12W  
Kolor: biały  
Długość przewodu zasilającego: 300cm  
Barwa światła: 5000K



### Circus LED

#### Lampa ze szkłem powiększającym

Szkoło powiększające: 3,5 dioptrie  
Długość ramienia: 100 cm  
Średnica szkła: 16 cm  
Napięcie: 220-240V, 50-60 Hz  
Moc: 22W  
Kolor: biały/szary  
Barwa światła: 4000K

nr kat.

brodzik do moczenia stóp	301 930 300
miska do brodzika	701 930 000

folia do brodzika (20 szt)

nr kat.

lampa waldmann	302 170 500
uchwyt do lampy	701 506 503

nr kat.

lampa circus	302 172 400
uchwyt do lampy	701 506 502

# GEHWOL<sup>®</sup>



## PORUSZA.

### **Biuro Handlowe w Poznaniu**

Miralex Sp. z o.o.  
ul. Krańcowa 6  
62-030 Luboń  
e-mail: tarasewicz@miralex.pl

### **Serwis**

tel. 573 165 124  
email: serwis@miralex.pl

### **Dane bankowe**

Miralex Sp. z o.o.  
ul. Lotnicza 4,  
64-920 Piła  
NIP 764-000-13-60  
REGON 004610793

Konto bankowe: SANTANDER Bank Polska S.A.Nr 52 1500 1041 1210 4000 1368 0000